

Estação de Avisos da Terra Quente

Circular nº: 4/2018

Amendoeira ANARSIA LINEATELLA

Anarsia, lepidóptera que ataca principalmente prunoideas e algumas pomoideas,



Placa de monitorização de anársia
(adulta)

tem três gerações anuais, passam o inverno sob a forma de larva, nas cascas ocas, ou em pequenas cavidades cavadas pela própria larva na casca dos ramos da amendoeira, as quais ficam abrigadas pelos pedaços de casca e pelos fios sedosos. No Início da primavera, estas larvas

Mirandela, 13 de junho de 2018

iniciam a sua atividade para penetrar no interior dos gomos e novos rebentos, dos quais se alimenta para atingir a fase de pupa dentro de um casulo sedoso, geralmente entre duas folhas de amendoeira. Posteriormente emergem os adultos, no final da primavera. Estes adultos começam a efetuar a postura, passadas duas semanas emergem as larvas para se alimentarem de frutos e nova rebentação, apresentando-se os frutos com gumose, os rebentos roídos e as folhas e ramos murcham e morrem.



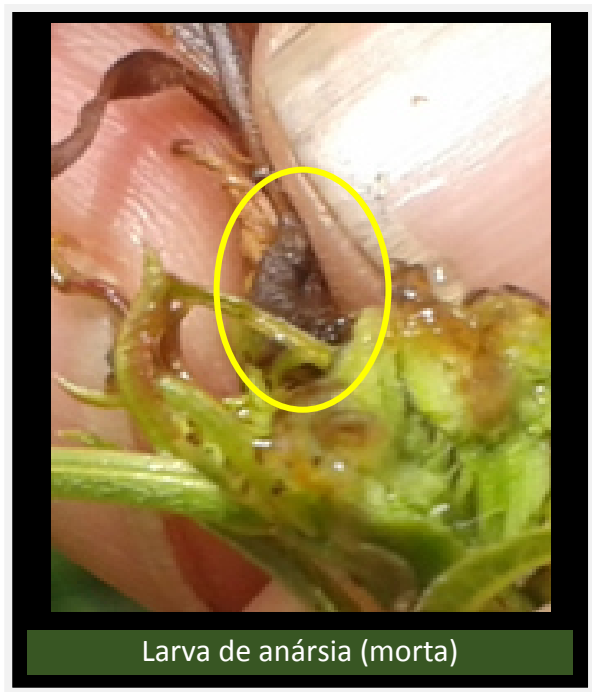
Raminho murcho (seco)

Dado que as temperaturas registadas este ano são amenas, verificam-se os sintomas, anteriormente referidos.

O nível económico de ataque é de 1 a 5%, que é determinado em 4 ramos ou 4 frutos por árvore, e em 50 amendoeiras.

Porque se atingiu o nível económico de ataque recomendamos a destruição total do material

infestado, ramos e folhas resultantes das podas e queima dos sobrantes.



CONTROLO QUÍMICO

O controlo químico pode ser efetuado pelo óleo parafínico ex-óleo de verão, que é um hidrocarboneto que actua por contato formando uma película sobre a praga, causando-lhe a morte por asfixia. No máximo só podem fazer-se duas aplicações, com 15 dias de intervalo entre elas.

Responsável pela Estação de Avisos da Terra Quente

João Ilídio Lopes

João Ilídio Lopes

CONTROLO BIOLÓGICO

Estimular e preservar himenópteros (abelhas, vespas e formigas) e coleópteros (escaravelhos auxiliares) parasitóides.



QUADRO N.º 1
NO AMENDOAL

Fitofármacos a aplicar quando existem ataques iguais ou superiores ao (NEA), Nível económico de ataque.

<u>Substância ativa</u>	<u>Nome comercial/Formulação</u>	<u>Modo de ação</u>	<u>Intervalo de Segurança (dias)</u>
ÓLEO PARAFÍNICO (ex ÓLEO VERÃO) DE	GARBOL (EC) / TOLFIN (EC) / CITROLE (EC) / PROMANOL AGRO (EC) / BELPROIL A (EC) / OVISPRAY (EC) / OVITEX (EC) / ULTRA-PROM (EW) / KLIK EXTRA (EC) / FITANOL SAPEC (EC) / OLEOFIX PLUS (EC) / NAOKI (EC) / LAINCOL (EC) / POLITHIOL (EW) / ESTIUOIL (EC) / OVIPRON (EC) / INSECTOIL KEY (EC) / SUMMER OIL ULTRA (EC) / ISARD (EC)	<u>Contacto</u>	

Legenda: Formulação:

EC – Concentrado de emulsão EW – Emulsão de óleo em água

A CONSULTA DO RÓTULO DO PRODUTO FITOFARMACÊUTICO É SEMPRE OBRIGATÓRIA